

all for love

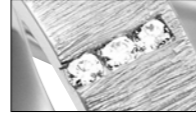


HABERL & ILG

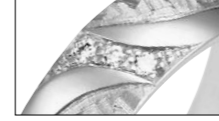


B223/6W

Diese einzigartige Oberflächenstruktur bewährt sich im Alltag und gibt zugleich die Ausrichtung der Brillanten vor.



B213/5W



Eine kontrastreiche Oberflächenvariation kombiniert mit spannungsreicher Kurvenführung vollenden das Design dieses Modells.



B242/6W



B233/5W



B158/5,5W



B182/5W



B225/6W



B145/4,5W

Der eigentliche Reiz dieses Ringes liegt im Verborgenen – der abgesetzten Vertiefung und dessen Funkeln.



B237/5W



B218/4,5G

*Hier öffnet sich die Oberfläche
des Designs, um Platz zu
machen für die Brillanten.*



B232/5G





B187/5MD



B201/5MW

Nur die Besonderheit des Diamanten im princesscut führt zu dieser kompromisslosen Schlichtheit.



B94/5,7WM



B200/3W



B206/6M



B238/5M



Die Kombination von Weißgold mit Roségold findet ihre Vollendung durch das raffinierte Setzen der Brillanten.



B220/5,5WM



B222/4,5W



B228/5,7WR



B204/7,5WM



B203/7MW



B209/6,5U



B214/4M



B179-6WD

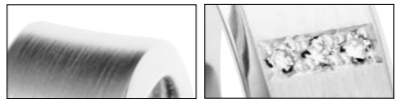


B219/4WM



B230/6W

Hier macht es das Aufeinandertreffen der polierten Seitenflächen mit der ganz leicht gespannten Außenfläche aus.



Was ist es, dass genau dieses Modell mich anspricht?

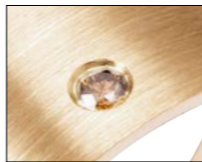


B205/7W



B186/8M

Roségold mit Brillant champagne – die perfekte Harmonie



B180/6GW

Der erdige Ton von Weissgold-natur wird noch verstärkt durch die Veredelung des Schwarz-Rhodium.



B239/6W





B153/5,8GW



B181/4G



B69/6W



B236/5G



B229/3,7G



B210/6G



B224/6G



B234/5G



B212/8GW

memoire



B198/4,5W-B



B164/5W-B



B160/5,8WM-B



903/4W-B



X41/2,4W-B - X41/4G



B91/4,5W-B



B199/3,4W-B

...a girl's best friend!



X33/4G-B - X33/3W-B



B240/4W - B241/1,7M-B



B95/2,3W-B - X24/3G



B192/2W-B - B193/3W-B - B194/3W-B - B191/5G



B95/3,4W-B - B231/5,5G



B95/3W-B - X24/4W



B95/3,4W-B - X24/5M



X77-2GWR - X24/6W



B95/2,7W-B - X24/4G



B221/5W



B226/6W



B195/6W



B217/6,5W



B155/5W



B177/6,5GW

Der „Knitterlook“ kombiniert mit polierter Oberfläche eröffnet ein ganz neues Spannungsfeld in der Ringgestaltung.



B185/6WG



Oberfläche „Natur“

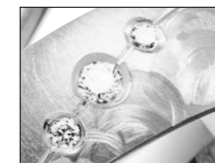


B208/6G

Es ist das Geheimnis genau dieser zwei verschiedenen Oberflächen, die in Kombination elegante Harmonie entstehen lassen.



B235/6W





B56/4U



B118/6GW

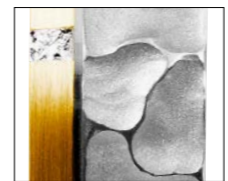


B125/6GW



B211/6GW

*Neue organisch anmutende
Oberflächenstrukturen*



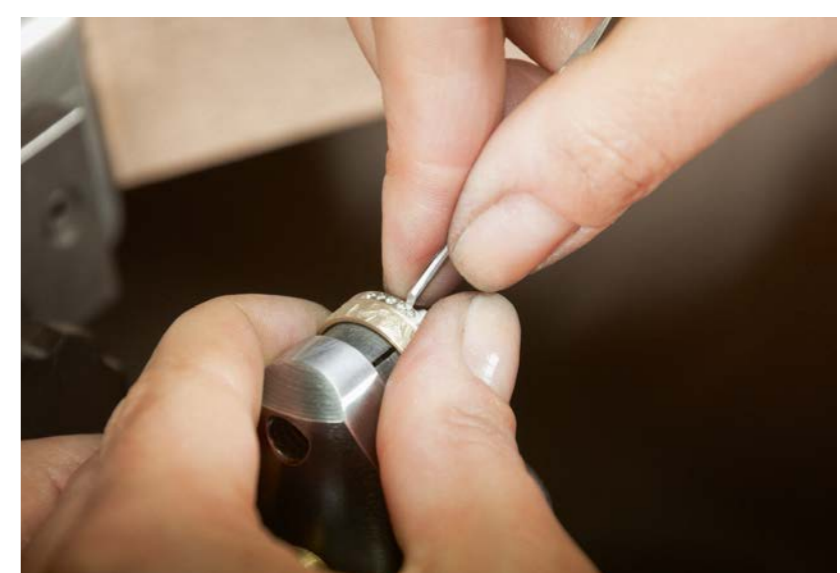
B202/6MW



werkstatt

Schließlich gestalten Goldschmiede die Oberflächen individuell nach Kundenvorstellung.

Nach Absolvieren eines jahrelangen Ausbildungsprogrammes setzen Fasser dann die Brillanten – das Herzstück jedes Damenringes!



Die Geburtsstunde eines Ringes –

Ein Ring entsteht, mit viel Liebe und Leidenschaft zu diesem Traumberuf wird das Gold geschmolzen, getrieben und geschmiedet.



verbund



3/284/5GWR



3/3514WWW



Die Krönung des Verbundringes

3/3516GWR-B



3-5014GWR



solitaire



Spannring



V1



B81/4W

classic



B60/5G



B60/6W



X24/3W



X24/4G

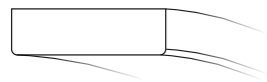


X24/5M



X24/6W

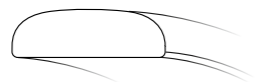
profiltypen



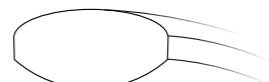
1



5



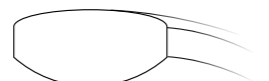
2



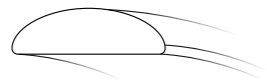
6



3



7



4



8



9



10

fingerprint



B207/5,5W



B110/6WG



innengravouren

Michael 12.5.2016
Claudia 12.5.2016

Latein

Michael 12. 5. 2016
Claudia 12. 5. 2016

Doppelte Schreibschrift

MICHAEL 12.5.2016
CLAUDIA 12.5.2016

Blockschrift

Michael 12.5.2016
Claudia 12.5.2016

Römisch Antik

Michael 20.5.2016
Claudia 20.5.2016

Fraktur

Michael 14.5.2016
Claudia 14. 5. 2016

Ihre eigene Handschrift
(gegen Aufpreis)



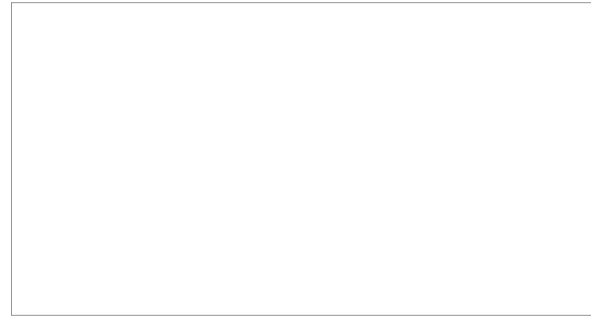
Sonderzeichen



Wir stellen höchste Ansprüche an die verwendeten Edelmetalle und Brillanten.
So können Sie sicher sein, Ringe gefertigt von Meisterhand zu besitzen.

Das garantieren wir in jedem einzelnen Ring mit unserer Punze.

Qualität – made in Austria



Beratung & Verkauf unserer Ringe erfolgen
durch ausgewählte Juweliere unseres und Ihres Vertrauens.



HABERL & ILG

www.haberl-ilg.at